



*DESEMPLEO Y PARO REGISTRADO*

PLANIFICACIÓN, ANÁLISIS Y ESTRATEGIA

**DOSSIER SOBRE LA EVOLUCIÓN  
EN LA PROVINCIA  
DE CÁDIZ**

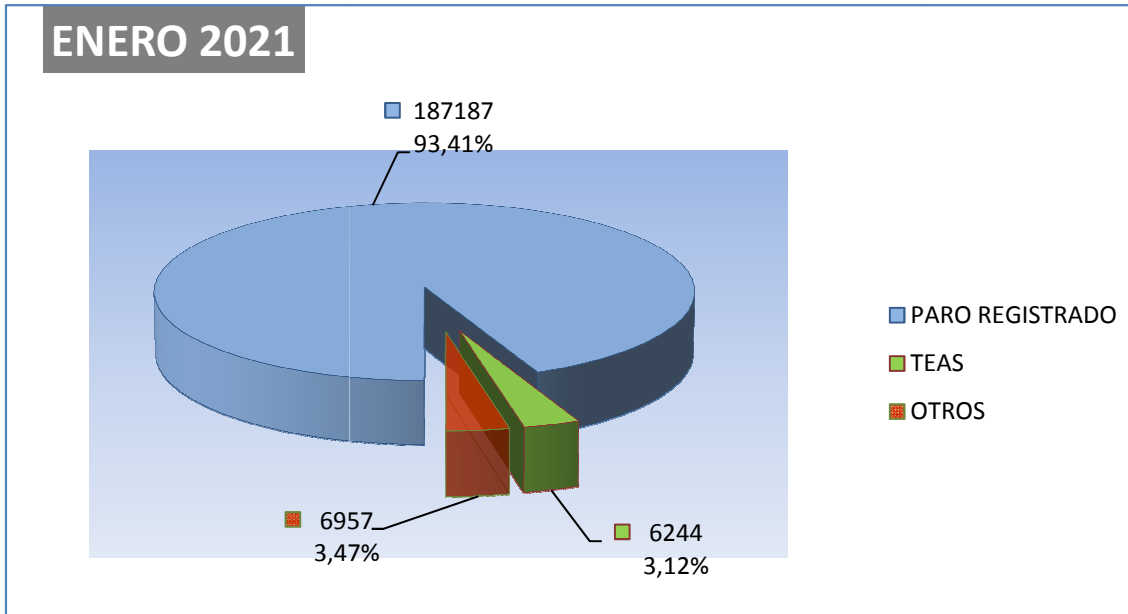
**ENERO 2021**

# ÍNDICE

1.- DESEMPLEO.....	3
1.2.- DISTRIBUCIÓN DE DESEMPLEADOS EN LA PROVINCIA DE CÁDIZ.....	3
2.- PARO REGISTRADO.....	4
2.1.- EVOLUCIÓN DEL PARO REGISTRADO EN LA PROVINCIA DE CÁDIZ.....	4
2.2.- PARO REGISTRADO POR SEXO Y EDAD EN LA PROVINCIA DE CÁDIZ.....	5
2.3.- PARO REGISTRADO POR SECTORES EN LA PROVINCIA DE CÁDIZ.....	5
3.- ANEXOS DATOS MUNICIPALES PARO REGISTRADO.....	6

## 1.- DESEMPLEO.

### 1.2.- DISTRIBUCIÓN DE DESEMPLEADOS EN LA PROVINCIA DE CÁDIZ



El número de personas **demandantes de empleo** registradas en las Oficinas de los Servicios Públicos de Empleo de la provincia de Cádiz a la finalización del mes de **ENERO de 2021** asciende a un total de 300.086, lo que supone 4.312 personas más que el mes anterior.

De las 300.086 personas demandantes de empleo, 200.388 se corresponden con demandantes no ocupados, de los cuales:

- ✓ 187.187 son personas paradas registradas.
- ✓ 6.244 son TEAS – Trabajadores Eventuales Agrarios Subsidiados
- ✓ y perteneciendo a OTROS colectivos especiales un total de 6.957 personas.

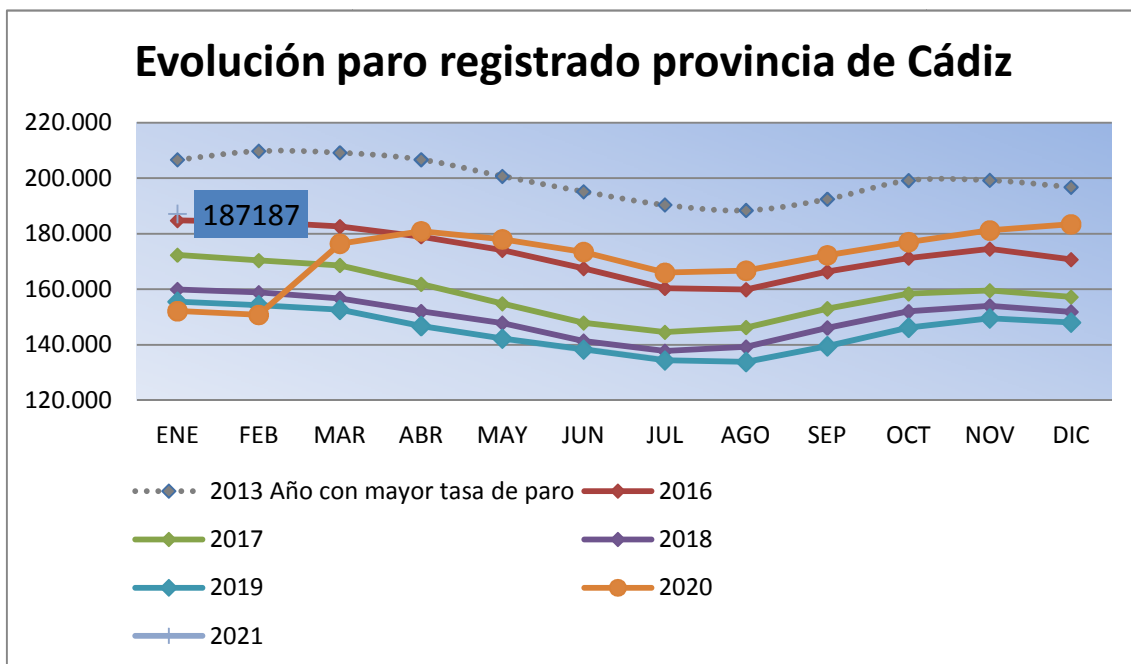
El Paro Registrado - que incluye a personas que tengan demandas pendientes de satisfacer el último día del mes en las Oficinas de Empleo correspondientes, exceptuando las que se encuentren en determinadas situaciones detalladas en la Orden Ministerial de marzo de 1985, (colectivos TEAS y Otros citados anteriormente)- es el principal indicador que se publica mensualmente y es el que recibe gran atención por parte de los medios de comunicación y opinión pública en general, motivo por el cual pasamos en el apartado siguiente a desglosar sus datos provinciales.

## 2.- PARO REGISTRADO

### 2.1.- EVOLUCIÓN DEL PARO REGISTRADO EN LA PROVINCIA DE CÁDIZ

El número de personas **desempleadas** registradas en las Oficinas de los Servicios Públicos de Empleo de la provincia de Cádiz a la finalización del mes de **ENERO de 2021** asciende a un total de **187.187** lo que supone **3.391** personas **más** que el mes anterior; significando en valores relativos un **incremento** del paro de **+2.07 %**.

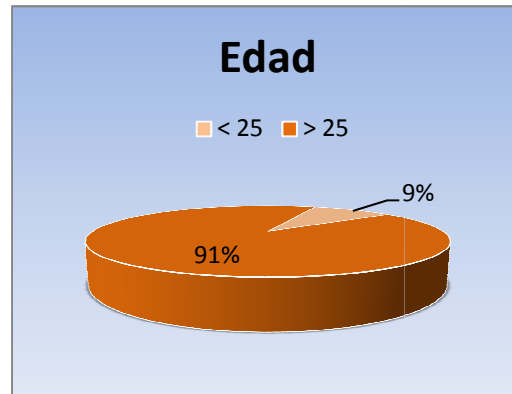
Por otra parte respecto a **ENERO** de **2020**, el paro **ha aumentado** en **35.066** personas **(+23.05%)**.



Como puede observarse hasta la aparición en marzo de 2020 de La pandemia provocada por el COVID-19, la evolución de los índices de paro registrado en los últimos años respondía a las siguientes características:

- Descenso sucesivo año tras año en los niveles de paro en la provincia.
- Marcado carácter estacional en los índices de paro.

## 2.2.- PARO REGISTRADO POR SEXO Y EDAD EN LA PROVINCIA DE CÁDIZ

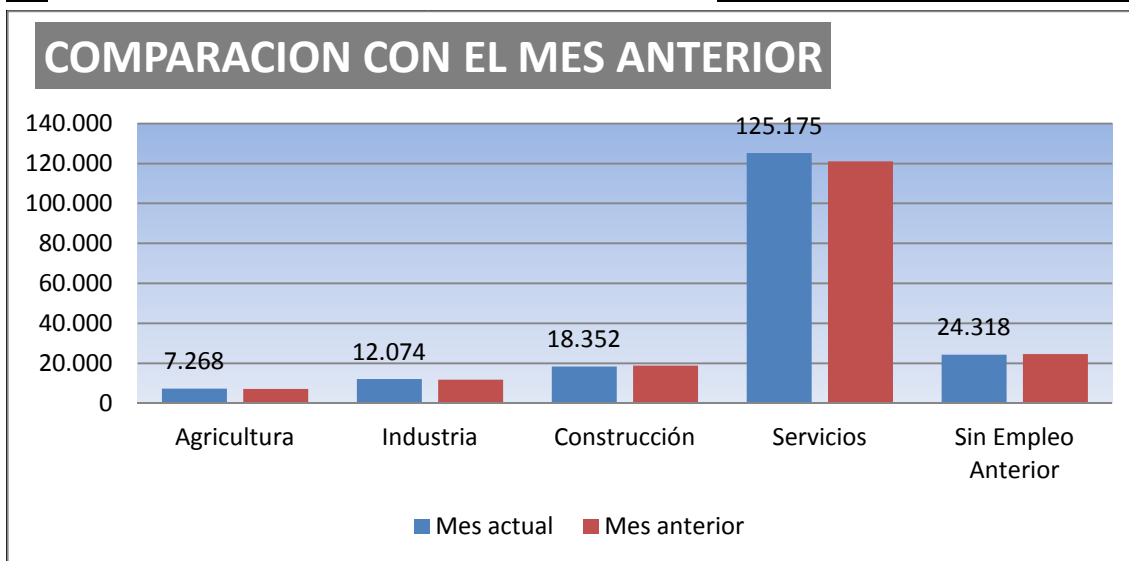


En **ENERO de 2021** el desempleo masculino se sitúa en **78.083** personas, **aumentado** respecto al mes anterior en **1.097** demandantes, un **(+1.42%)**. En relación al desempleo femenino, el paro registrado se cifra en **109.104**, aumentando en 2.694 personas **(+2.53 %)**.

Por su parte el desempleo de los jóvenes menores de 25 años se sitúa en **17.286**, **disminuyendo** en **ENERO en 305** personas **(-1.73%)** respecto al mes anterior, mientras el paro de 25 y mas años se incrementa en **4.096 (+2.47%)**, hasta alcanzar los **169.901** parados registrados.

## 2.3.- PARO REGISTRADO POR SECTORES EN LA PROVINCIA DE CÁDIZ

Por sectores económicos, el paro registrado presenta las siguientes variaciones respecto a **DICIEMBRE de 2020**: En Agricultura **aumenta** en 175 **personas (+2.47%)**, en Industria **aumenta** en **285 (+2.42 %)**, en Construcción **disminuye** en 508 **(-2.69 %)**, en Servicios **aumenta** en 4.101 **(+3.39 %)**. Por último, el colectivo Sin Empleo Anterior **disminuye** en 262 **personas (-1.07 %)**



### 3.- ANEXOS DATOS MUNICIPALES PARO REGISTRADO

PARO REGISTRADO COMPAR.MENSU	DIC20-ENE21		SISPE	
	DICIEMBRE	ENERO	VARIAC.ABSOLUT.	VARIAC.RELATIV.
ALCALA GAZUL	907	932	25	2,76
ALCALA VAL	397	421	24	6,05
ALGAR	189	186	-3	-1,59
ALGECIRAS	17.495	17.846	351	2,01
ALGODONALES	604	617	13	2,15
ARCOOS	5.546	5.499	-47	-0,85
BARBATE	4.803	4.879	76	1,58
BARRIOS (LOS)	3.095	3.155	60	1,94
BENALUP	1.123	1.129	6	0,53
BENAOCAZ	82	82	0	0,00
BORNOS	909	870	-39	-4,29
BOSQUE (EL)	275	284	9	3,27
CADIZ	15.010	15.520	510	3,40
CASTELLAR	443	449	6	1,35
CONIL	3.211	3.356	145	4,52
CHICLANA	13.160	13.421	261	1,98
CHIPIONA	3.453	3.522	69	2,00
ESPERA	400	382	-18	-4,50
GASTOR (EL)	181	191	10	5,52
GRAZALEMA	289	320	31	10,73
JEREZ	32.821	33.488	667	2,03
JIMENA	958	949	-9	-0,94
LA LINEA	11.222	11.472	250	2,23
MEDINA	1.790	1.895	105	5,87
OLVERA	631	692	61	9,67
PATERNA	928	950	22	2,37
PRADO DEL R.	999	990	-9	-0,90
PTO.STA.MARIA	12.222	12.522	300	2,45
PTO.REAL	6.219	6.347	128	2,06
PTO.SERRANO	555	560	5	0,90
ROTA	3.780	3.841	61	1,61
SAN FERNANDO	13.173	13.475	302	2,29
SANLUCAR	10.588	10.648	60	0,57
S.JOSE VALLE	587	613	26	4,43
S.M. TESORILLO	341	338	-3	-0,88
SAN ROQUE	4.387	4.464	77	1,76
SETENIL	204	243	39	19,12
TARIFA	2.691	2.729	38	1,41
TORRE ALHAQ.	62	80	18	29,03
TREBUENA	683	723	40	5,86
UBRIQUE	2.646	2.689	43	1,63
VEJER	2.282	2.354	72	3,16
VILLALUENGA	40	42	2	5,00
VILLAMARTIN	1.898	1.898	0	0,00
ZAHARA	117	124	7	5,98
<b>TOTAL</b>	<b>183.396</b>	<b>187.187</b>	<b>3.791</b>	<b>2,07</b>

PARO REGISTRADO POR MUNICIPIO POR SEXO Y EDAD												
ENERO/2021												
	HOMBRES				MUJERES				< 25	25 - 44	>= 45	TOTAL
	<25 AÑOS	25 - 44	>=45 AÑOS	TOTAL	<25 AÑOS	25 - 44	>=45 AÑOS	TOTAL	AÑOS	AÑOS	AÑOS	
ALCALA GLEZ	48	137	156	341	71	277	243	591	119	414	399	932
ALCALA VAL	26	95	112	233	44	87	57	188	70	182	169	421
ALGAR	13	26	31	70	12	53	51	116	25	79	82	186
ALGECIRAS	896	3.178	3.199	7.273	958	4.932	4.683	10.573	1.854	8.110	7.882	17.846
ALGODONALES	46	107	128	281	39	176	121	336	85	283	249	617
AROS	241	859	1.041	2.141	263	1.524	1.571	3.358	504	2.383	2.612	5.499
BARBATE	264	983	819	2.076	243	1.344	1.216	2.803	507	2.337	2.035	4.879
BARRIOS (LOS)	155	511	499	1.165	164	926	900	1.990	319	1.437	1.399	3.155
BENALUP	78	153	193	424	60	272	373	705	138	425	566	1.129
BENAOCAZ	5	12	14	31	3	21	27	51	8	33	41	82
BORNOS	54	170	198	422	68	228	152	448	122	398	350	870
BOSQUE (EL)	22	51	63	136	16	62	70	148	38	113	133	284
CADIZ	563	3.153	3.247	6.963	522	3.910	4.125	8.557	1.085	7.063	7.372	15.520
CASTELLAR	25	73	82	180	23	126	120	269	48	199	202	449
CONIL	155	684	631	1.470	158	992	736	1.886	313	1.676	1.367	3.356
CHICLANA	628	2.374	2.433	5.435	595	3.751	3.640	7.986	1.223	6.125	6.073	13.421
CHIPIONA	177	719	634	1.530	169	969	854	1.992	346	1.688	1.488	3.522
ESPERA	30	71	104	205	32	95	50	177	62	166	154	382
GASTOR (EL)	7	41	61	109	6	49	27	82	13	90	88	191
GRAZALEMA	15	54	63	132	17	65	106	188	32	119	169	320
JEREZ	1.493	5.626	6.355	13.474	1.389	8.372	10.253	20.014	2.882	13.998	16.608	33.488
JIMENA	41	144	179	364	44	261	280	585	85	405	459	949
LA LINEA	604	2.252	2.247	5.103	623	2.953	2.793	6.369	1.227	5.205	5.040	11.472
MEDINA	83	284	377	744	53	552	546	1.151	136	836	923	1.895
OLVERA	46	137	159	342	43	182	125	350	89	319	284	692
PATERNA	62	180	168	410	31	279	230	540	93	459	398	950
PRADO DEL R.	46	162	225	433	34	230	293	557	80	392	518	990
PTO.STA.MARIA	501	2.271	2.295	5.067	510	3.298	3.647	7.455	1.011	5.589	5.942	12.522
PTO.REAL	323	1.197	1.256	2.776	242	1.699	1.630	3.571	565	2.896	2.886	6.347
PTO.SERRANO	48	122	134	304	54	133	69	256	102	255	203	560
ROTA	166	749	651	1.566	156	1.067	1.052	2.275	322	1.816	1.703	3.841
SAN FERNANDO	537	2.399	2.459	5.395	566	3.618	3.896	8.080	1.103	6.017	6.355	13.475
SANLUCAR	480	1.954	1.986	4.420	466	2.855	2.907	6.228	946	4.809	4.893	10.648
S.JOSE VALLE	36	104	124	264	40	167	142	349	76	271	266	613
S.M.TESORILLO	14	66	84	164	12	86	76	174	26	152	160	338
SAN ROQUE	245	851	772	1.868	209	1.263	1.124	2.596	454	2.114	1.896	4.464
SETENIL	6	38	72	116	17	67	43	127	23	105	115	243
TARIFA	156	554	434	1.144	131	743	711	1.585	287	1.297	1.145	2.729
TORRE ALHAQ.	4	20	25	49	5	19	7	31	9	39	32	80
TREBUENA	58	163	161	382	41	196	104	341	99	359	265	723
UBRIQUE	116	377	586	1.079	106	597	907	1.610	222	974	1.493	2.689
VEJER	122	410	446	978	105	615	656	1.376	227	1.025	1.102	2.354
VILLALUENGA	4	5	9	18	2	11	11	24	6	16	20	42
VILLAMARTIN	142	371	427	940	146	455	357	958	288	826	784	1.898
ZAHARA	11	23	32	66	6	29	23	58	17	52	55	124
<b>TOTAL</b>	<b>8.792</b>	<b>33.920</b>	<b>35.371</b>	<b>78.083</b>	<b>8.494</b>	<b>49.606</b>	<b>51.004</b>	<b>109.104</b>	<b>17.286</b>	<b>83.526</b>	<b>86.375</b>	<b>187.187</b>

PARO REGISTRADO POR MUNICIPIOS Y POR SECTORES				ENERO/2021		
	TOTAL	AGRICULTURA	INDUSTRIA	CONSTRUCCION	SERVICIOS	S.EA
ALCALA GAZUL	932	99	44	72	671	46
ALCALA VAL	421	115	13	58	199	36
ALGAR	186	12	24	17	125	8
ALGECIRAS	17.846	352	789	1.564	12.145	2.996
ALGODONALES	617	144	13	36	375	49
ARCOS	5.499	482	216	873	3.543	385
BARBATE	4.879	200	334	393	3.496	456
BARRIOS (LOS)	3.155	68	235	304	2.165	383
BENALUP	1.129	188	31	159	664	87
BENACCAZ	82	1	10	3	62	6
BORNOS	870	136	28	103	539	64
BOSQUE (EL)	284	10	36	11	200	27
CADIZ	15.520	114	1.105	1.014	11.451	1.836
CASTELLAR	449	30	21	44	321	33
COÑIL	3.356	114	76	307	2.592	267
CHICLANA	13.421	179	821	1.825	8.666	1.930
CHIPIONA	3.522	281	110	281	2.577	273
ESPERA	382	61	25	80	182	34
GASTOR (EL)	191	36	2	27	122	4
GRAZALEMA	320	9	13	21	265	12
JEREZ	33.488	1.284	1.598	3.355	22.680	4.571
JIMENA	949	111	41	96	609	92
LA LINEA	11.472	122	817	1.279	6.952	2.302
MEDINA	1.895	192	106	213	1.255	129
OLVERA	692	107	46	104	378	57
PATERNA	950	91	75	371	342	71
PRADO DEL R.	990	54	194	74	596	72
PTO.STA.MARIA	12.522	178	623	1.069	8.877	1.775
PTO.REAL	6.347	80	844	518	4.011	894
PTO.SERRANO	560	186	20	66	254	34
ROTA	3.841	55	483	240	2.693	370
SAN FERNANDO	13.475	130	907	1.035	9.236	2.167
SANLUCAR	10.648	1.189	520	1.121	6.424	1.394
S.JOSE VALLE	613	91	23	77	378	44
S.M.TESORILLO	338	29	5	41	236	27
SAN ROQUE	4.464	67	250	678	2.877	592
SETENIL	243	46	5	32	149	11
TARIFA	2.729	45	83	135	2.258	208
TORRE ALHAQ.	80	21	2	6	46	5
TREBUJENA	723	113	19	54	451	86
UBRIQUE	2.689	39	1.323	94	1.100	133
VEJER	2.354	102	61	224	1.786	181
VILLALUENGA	42	0	4	1	36	1
VILLAMARTIN	1.898	281	72	244	1.139	162
ZAHARA	124	24	7	33	52	8
<b>TOTAL</b>	<b>187.187</b>	<b>7.268</b>	<b>12.074</b>	<b>18.352</b>	<b>125.175</b>	<b>24.318</b>